

# BOLETÍN HIDROMETEOROLÓGICO DE LA MOJANA

San Marcos, Sucre 13 de junio de 2025  
Hora de la actualización: 12:00 HLC

BOLETÍN No: 106/2025

## CONTENIDO

### 1. CONDICIONES METEOROLÓGICAS

#### 1.1 CONDICIONES METEOROLÓGICAS PRECEDENTES

#### 1.2 CONDICIONES METEOROLÓGICAS ACTUALES

#### 1.3 PRONÓSTICO METEOROLÓGICO DIARIO

### 2. CONDICIONES HIDROLÓGICAS

#### 2.1 CONDICIONES HIDROLÓGICAS ANTECEDENTES

#### 2.2 CONDICIONES HIDROLÓGICAS ACTUALES

##### 2.2.1 SUBZONA HIDROGRÁFICA DEL RÍO SAN JORGE - CUENCA ALTA

##### 2.2.2 SUBZONA HIDROGRÁFICA DEL RÍO SAN JORGE - CUENCA BAJA

##### 2.2.3 DIRECTOS AL BAJO CAUCA - CIÉNAGA LA RAYA ENTRE EL RÍO NECHÍ Y EL BRAZO DE LOBA

##### 2.2.4 SUBZONA HIDROGRÁFICA DEL RÍO NECHÍ - CUENCA BAJA

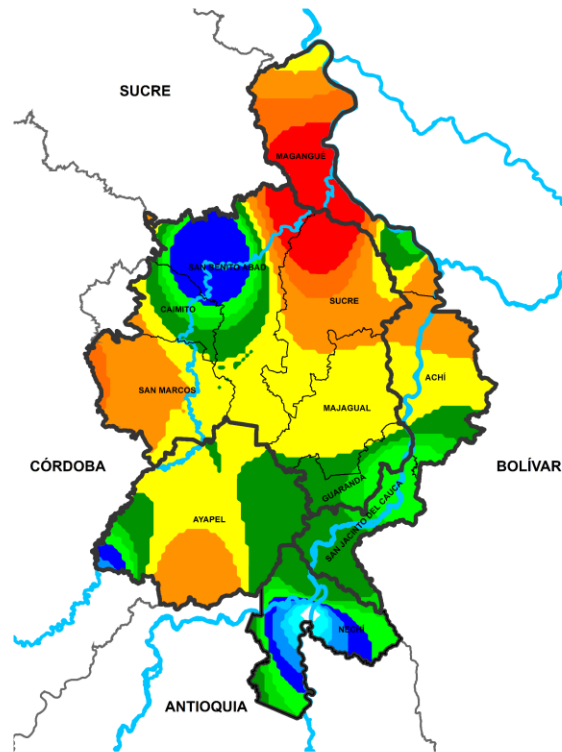
##### 2.2.5 DIRECTOS AL CAUCA ENTRE PTO. VALDIVIA Y RÍO NECHÍ

##### 2.2.6 DIRECTOS AL BAJO MAGDALENA ENTRE EL BANCO Y EL PLATO

El Centro Regional de Pronóstico y Alertas Tempranas de la Mojana - CRPA La Mojana, busca fortalecer el sistema de alertas tempranas a través de un continuo monitoreo de las condiciones hidrometeorológicas, la generación de pronósticos meteorológicos y la difusión de alertas para la comunidad y los diferentes sectores productivos de la región.

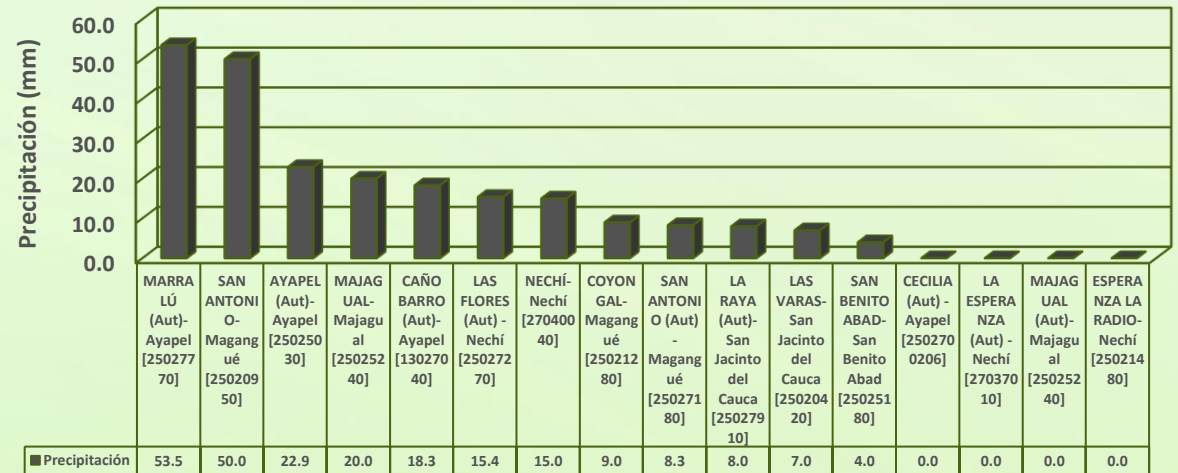
Esta iniciativa hace parte de los proyectos "Reducción del riesgo y la vulnerabilidad frente al cambio climático en la región de La Depresión Momposina" financiado por el *Adaptation Fund* y "Escalando las prácticas de gestión del agua resilientes al clima para las comunidades vulnerables en La Mojana" financiado por el Fondo Verde del Clima, implementados por el Ministerio de Ambiente, el Fondo de Adaptación y el PNUD, en alianza con CORPOMOJANA e IDEAM.

# 1.1 CONDICIONES METEOROLÓGICAS ANTECEDENTES



Precipitación acumulada  
12/06/2025 (07:00) – 13/06/2025 (07:00).  
Fuente: IDEAM

## Lluvia registrada el 12 junio de 2025



## RESUMEN DE CONDICIONES DEL DÍA 12 DE JUNIO

**Precipitación:** se presentaron lluvias de variada intensidad en toda la región, las mas abundantes en Magangué, Majagual y Ayapel, acompañadas de actividad eléctrica.

**Temperatura:** se registró una temperatura máxima de 34.3°C el 12 de junio en el municipio de Ayapel y una mínima de 22.6°C en la mañana del 13 de junio en el municipio de Ayapel.



## 1.2 CONDICIONES METEOROLÓGICAS ACTUALES

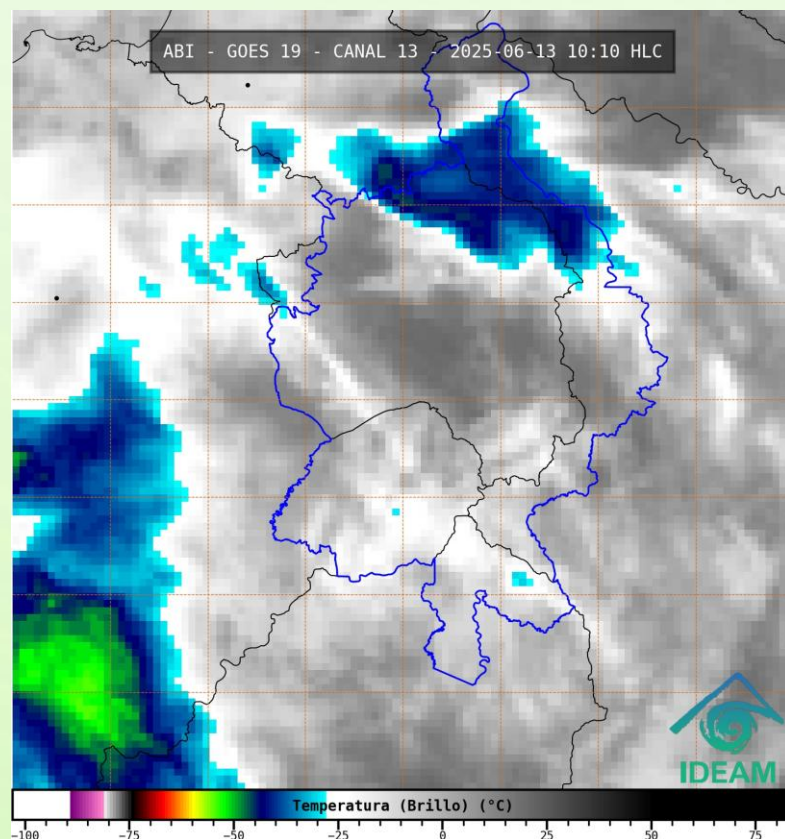


Imagen de satélite IR 10:10 HLC  
Fuente: IDEAM

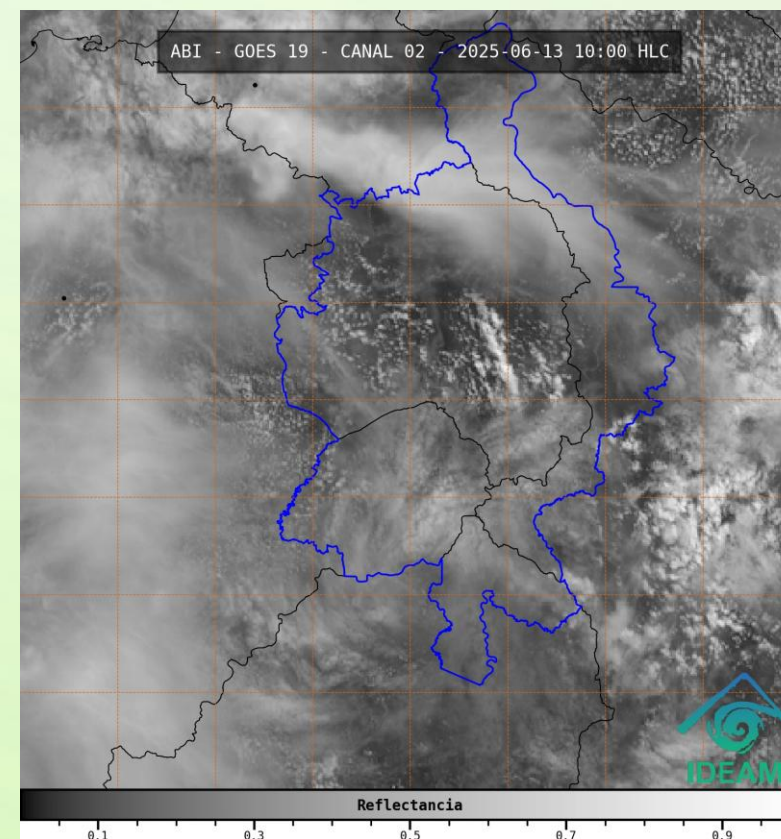
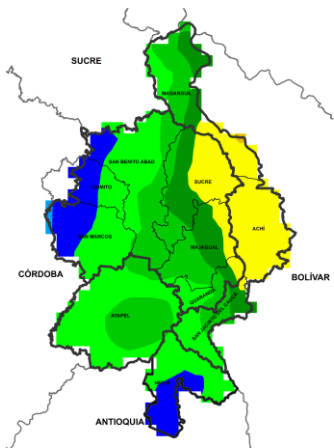


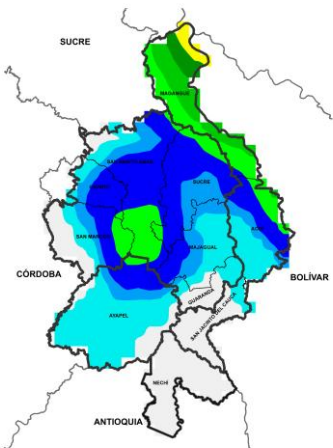
Imagen del satélite VISIBLE 10:00 HLC  
Fuente: IDEAM

En las últimas horas predominó el tiempo seco de forma generalizada en la región

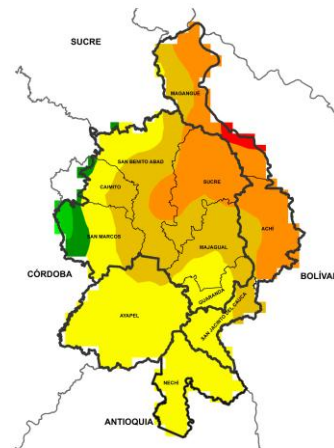
# 1.3 PRONÓSTICO METEOROLÓGICO



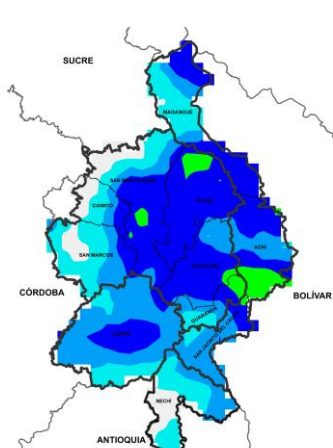
NOCHE DEL 13 DE JUNIO



MADRUGADA DEL 14 DE JUNIO



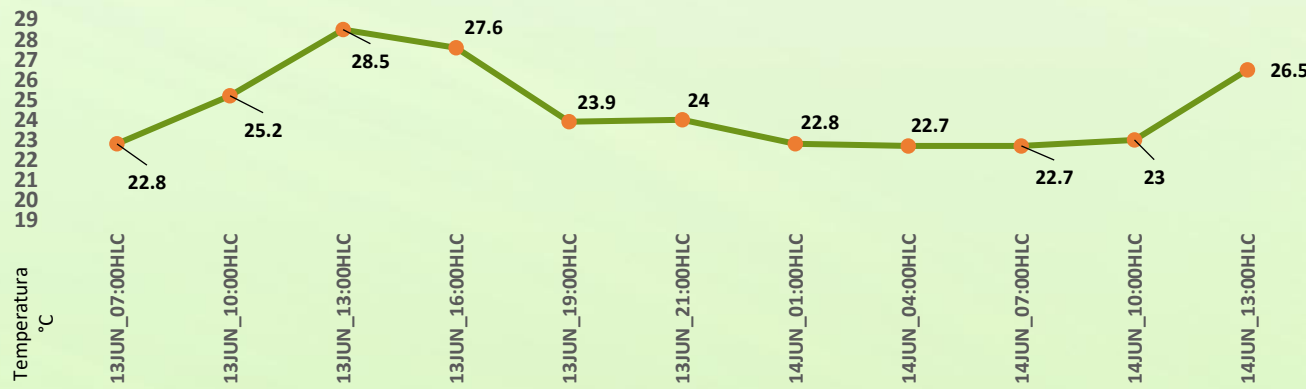
ACUMULADO DE 13 AL 14 DE JUNIO



ACUMULADO DEL 14 AL 15 DE JUNIO



Día	Jornada	Temperatura Máxima	Nubosidad	Tipo de Precipitación	Probabilidad de Lluvia(%)
13 DE JUNIO DE 2025	Tarde	31°C	Mayormente nublado	Sin lluvias	40%
	Noche	23°C	Mayormente nublado	Lluvias	75%



Pronóstico de temperaturas medias para los próximos 02 días

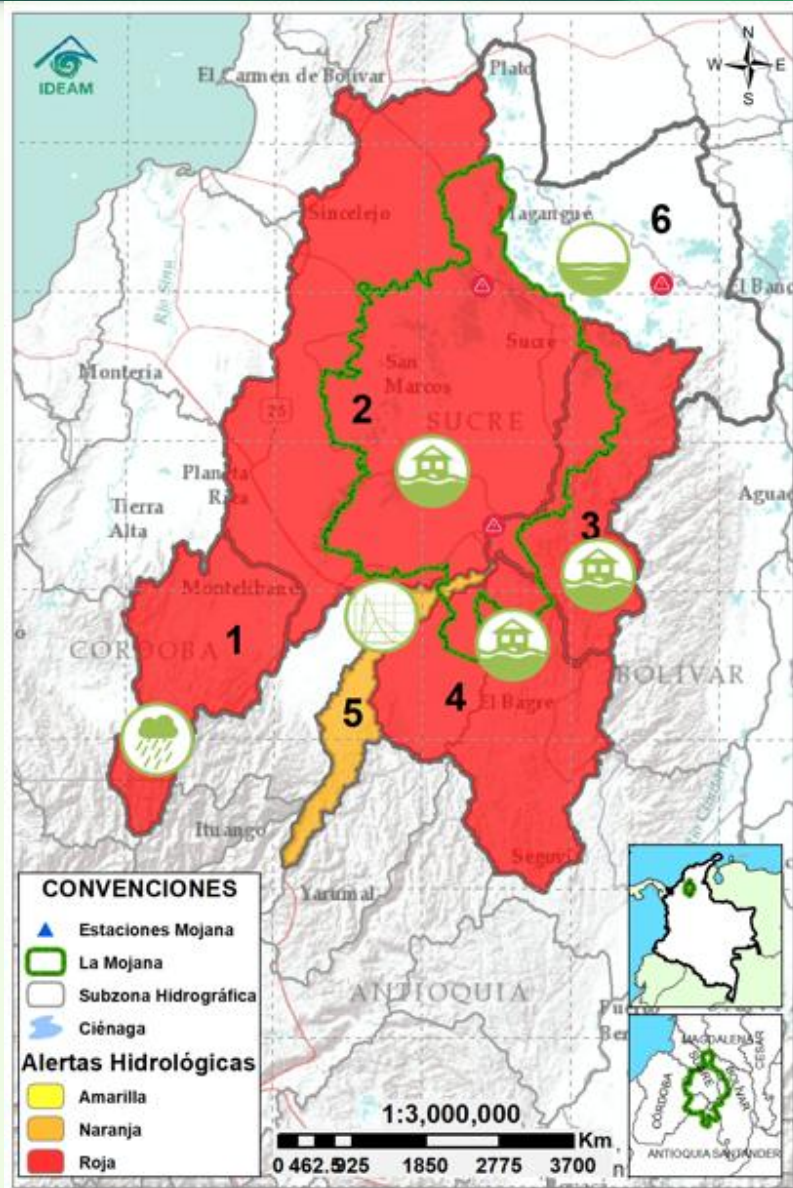
## PRONÓSTICO PARA EL VIERNES 13 DE JUNIO Y EL FIN DE SEMANA

**Precipitación:** Tarde con nubosidad variada; en la jornada nocturna se prevé aumento de la nubosidad y lluvias de baja y media intensidad de forma generalizada en la región, con mayor incidencia sobre Magangué, Caimito y Sucre. Para el fin de semana, se esperan jornadas diurnas de sábado y domingo con cielos predominantemente nublados y condicione secas, noche del sábado sin lluvias y jornada nocturna del domingo con reactivación de precipitaciones para La Mojana en general.

**Temperatura:** En general, las temperaturas máximas oscilarán entre los 28°C y 31 °C. Las mínimas estarán entre 22°C y 23°C. Las sensaciones térmicas máximas estimadas oscilarán entre los 31°C y 33°C.



## 2.1 CONDICIONES HIDROLÓGICAS ANTECEDENTES



Condiciones hidrológicas antecedentes para el 12/06/2025

### CONVENCIONES DE TERMINOS HIDROLÓGICOS

	<b>Lluvias</b>	Lluvias antecedentes intensas o continuas y/o pronóstico de las mismas, las cuales pueden generar crecientes súbitas en los ríos principales y sus afluentes.
	<b>Descenso</b>	Condición de disminución de niveles.
	<b>Ascenso</b>	Condición de aumento de niveles.
	<b>Creciente súbita</b>	Fenómeno natural que se presenta en los ríos de montaña como consecuencia de la ocurrencia de lluvias intensas o torrenciales en zonas de alta pendiente del cauce principal y sus afluentes.
	<b>Tránsito de crecida</b>	Es el desplazamiento de una onda de crecida de aguas arriba hacia aguas abajo de la corriente.
	<b>Creciente por desembalse</b>	Proceso de tránsito del flujo de agua por descarga controlada desde un embalse.
	<b>Inundación</b>	Aumento en los niveles y/o caudales de los cuerpos de agua que superan la capacidad máxima de transporte o modificación de la sección transversal que la reduce, ocasionando el desbordamiento e inundación de sus zonas aledañas.
	<b>Niveles estables</b>	No se presentan fluctuaciones considerables de nivel del cuerpo de agua.



**Alerta ROJA**

**PARA TOMAR ACCIÓN** Advierte a los sistemas de prevención y atención de desastres sobre la amenaza que puede ocasionar un fenómeno con efectos adversos sobre la población, el cual requiere la atención inmediata por parte de la población y de los cuerpos de atención y socorro. Se emite una alerta sólo cuando la identificación de un evento extraordinario indique la probabilidad de amenaza inminente y cuando la gravedad del fenómeno implique la movilización de personas y equipos, interrumpiendo el normal desarrollo de sus actividades cotidianas.



**Alerta NARANJA**

**PARA PREPARARSE** Indica la presencia de un fenómeno. No implica amenaza inmediata y como tanto es catalogado como un mensaje para informarse y prepararse. El aviso implica vigilancia continua ya que las condiciones son propicias para el desarrollo de un fenómeno, sin que se requiera permanecer alerta.

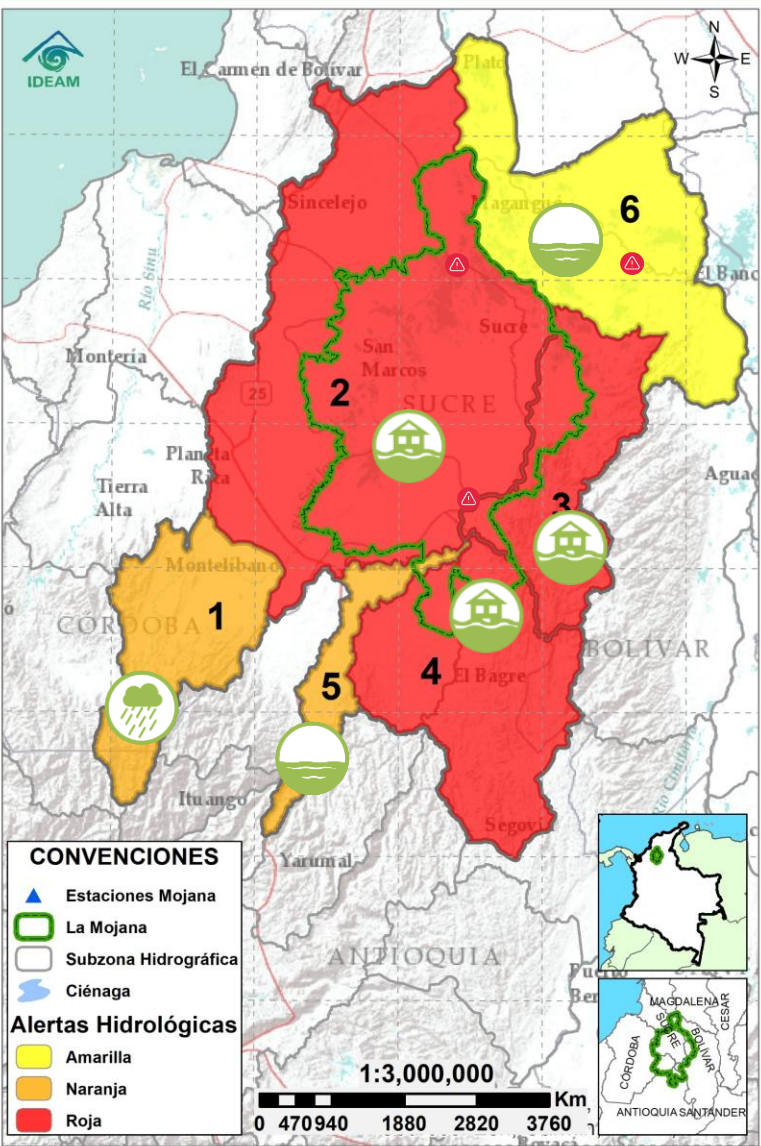


**Alerta AMARILLA**

**PARA INFORMARSE** Es un mensaje oficial por el cual se difunde información. Por lo regular se refiere a eventos observados o registrados y puede contener algunos elementos de pronóstico a manera de orientación. Por sus características preteritas y futuras difiere del aviso y de la alerta, y por lo general no está encaminado a alertar sino a informar.

**SIN ALERTA** La información que se suministra se encuentra fuera de los umbrales de alerta.

## 2.2 CONDICIONES HIDROLÓGICAS ACTUALES



**Descripción condiciones hidrológicas:** Se emite alerta amarilla en el Bajo Magdalena entre El Banco y Plato, debido a la probabilidad de ascensos los próximos días. Se mantiene la alerta roja en el Bajo Nechí, río Caribona y Bajo San Jorge por el reporte de inundaciones y la probabilidad de nuevos ascensos el fin de semana. Altos niveles en el río Cauca especialmente en Caucasia, se prevé su estabilización el fin de semana.

Alerta	Zona Hidrográfica	Subzona o Cuenca Hidrográfica	Condición predominante	Descripción de la alerta hidrológica
	1 Bajo Magdalena-Cauca - San Jorge	Alto San Jorge	Lluvias	Probabilidad de crecientes en el río San Jorge y sus aportantes el fin de semana.
	2 Bajo Magdalena-Cauca - San Jorge	Bajo San Jorge	Inundación	Altos niveles en los caños y ciénagas asociados al rompimiento en Caregato, además del río San Jorge entre San Benito Abad y Magangué y los Caños Pancegüita y Mojana. Tendencia al ascenso de niveles.
	3 Bajo Magdalena-Cauca - San Jorge	Directos al Bajo Cauca-ciénaga La Raya entre el río Nechí y Brazo de Loba	Inundación	Probabilidad de nuevas crecientes en el río Caribona y sus aportantes. Ascenso de niveles en el río Cauca entre Nechí y Achí. Se prevé estabilización de niveles los próximos días.
	4 Nechí	Bajo Nechí y Directos al Bajo Nechí	Inundación	Estabilización de niveles en los ríos Nechí y Tigui, altos niveles en el río Nechí a la altura de Nechí, probabilidad de nuevos ascensos el fin de semana.
	5 Cauca	Directos al Cauca entre Puerto Valdivia y río Nechí	Niveles estables	Estabilización de niveles en el río Cauca, probabilidad de ascensos al final de la jornada y estabilización el fin de semana.
	6 Bajo Magdalena	Directos Bajo Magdalena entre El Banco y Plato	Niveles estables	Niveles estables en el río Magdalena entre El Banco y Plato, incluyendo los brazos de Loba y Mompós. Probabilidad de ascensos el fin de semana.

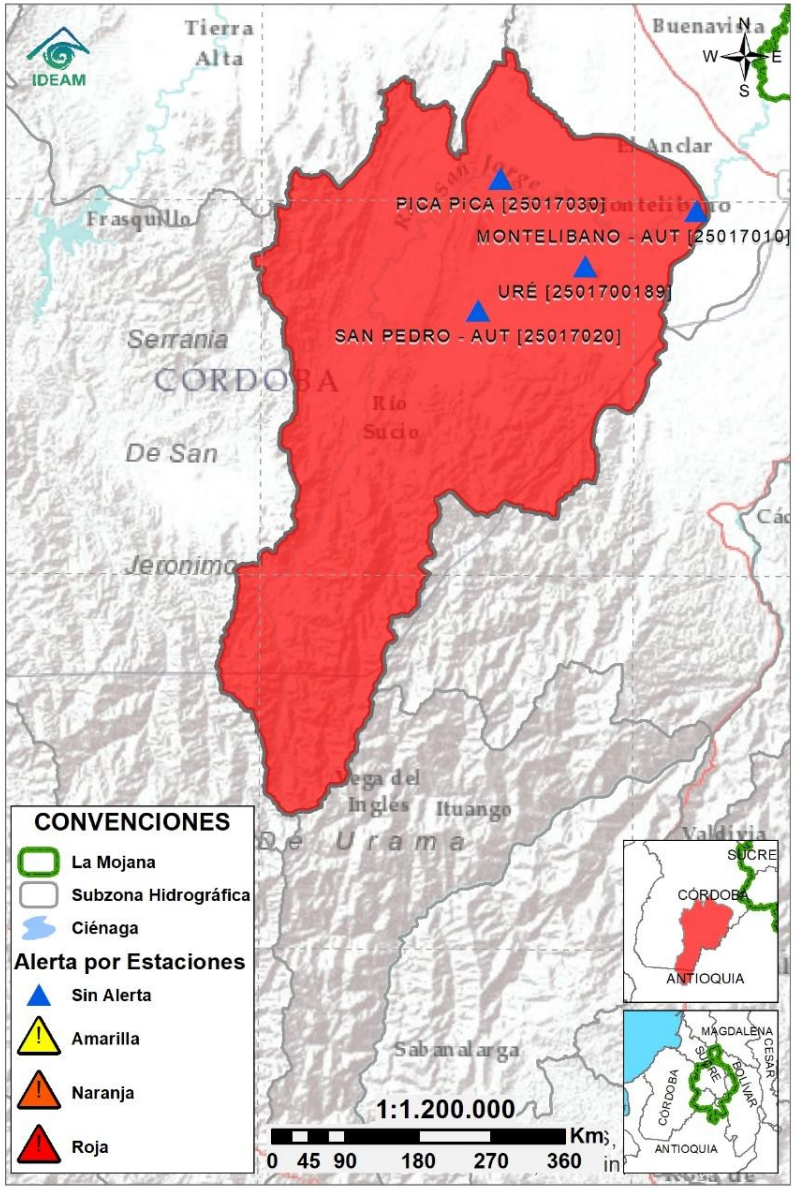
**Nota 1:** Las alertas hidrológicas pueden ser corregidas y/o actualizadas en el futuro. No representa una certificación oficial del IDEAM.

**Nota 2:** Es probable que los eventos hidrológicos reportados en las alertas emitidas no se estén presentando sobre los ríos principales sino sobre sus afluentes.

**Nota 3:** El IDEAM recomienda a la población ribereña estar muy atenta al comportamiento de los niveles de los ríos y atender las recomendaciones que la Unidad Nacional de Gestión del Riesgo de Desastres (UNGRD) emita para la implementación de medidas de contingencia ante posibles afectaciones por desbordamientos e inundaciones.

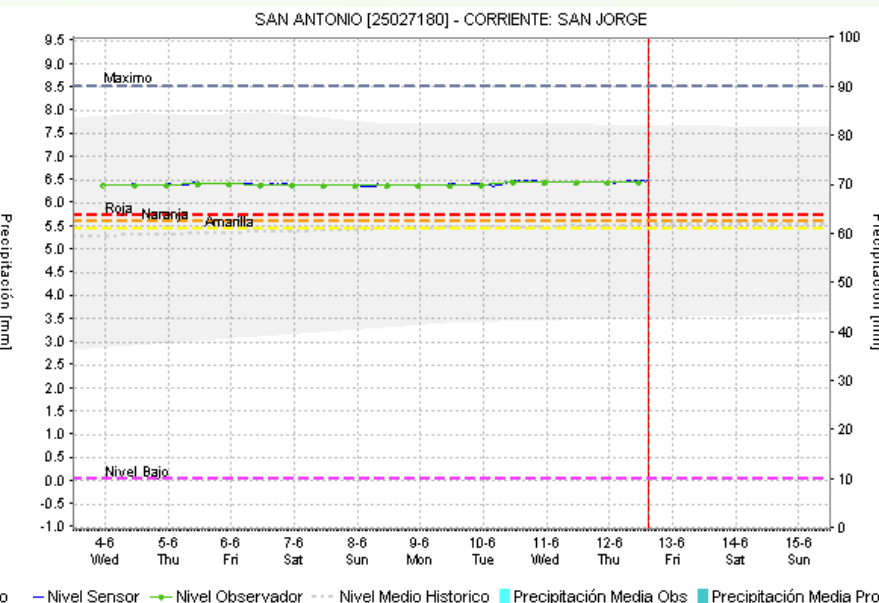
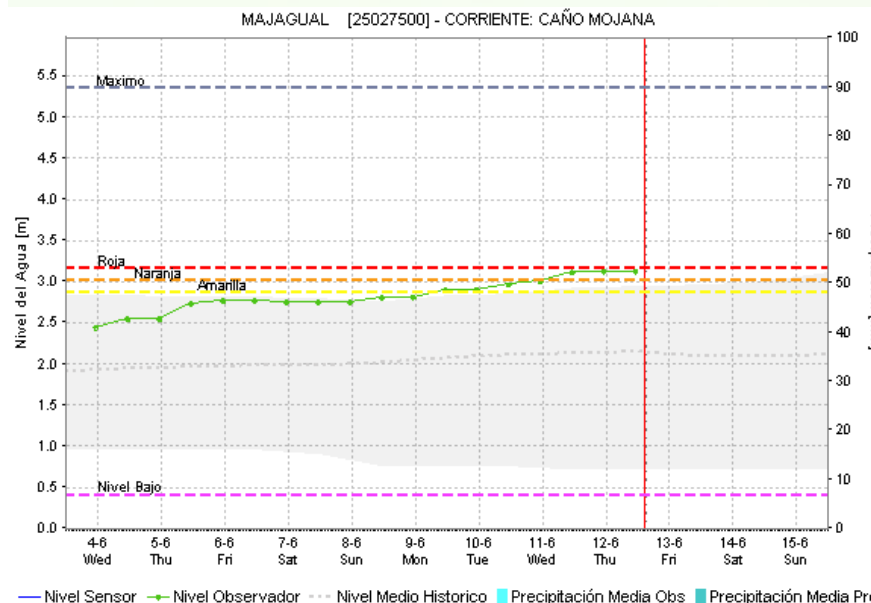
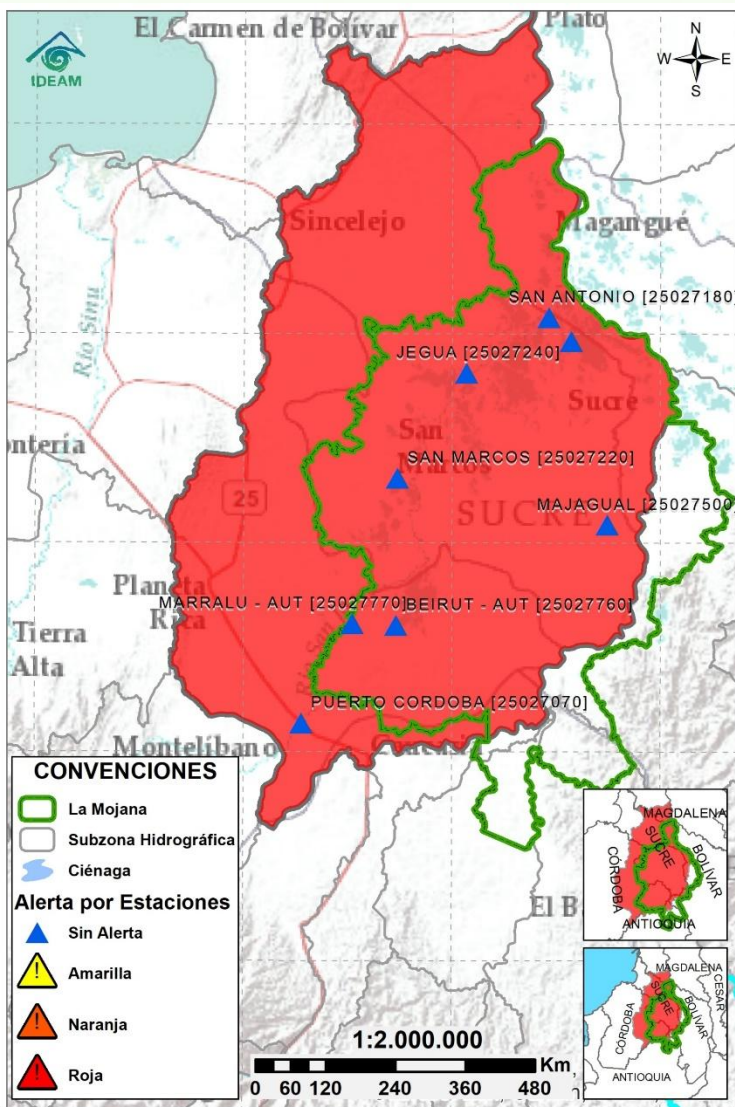


2.2.1 SUBZONA HIDROGRÁFICA DEL RÍO SAN JORGE CUENCA ALTA



Subzona hidrográfica	Alerta	Descripción
Cuenca alta del río San Jorge		Probabilidad de crecientes en el río San Jorge y sus aportantes el fin de semana.

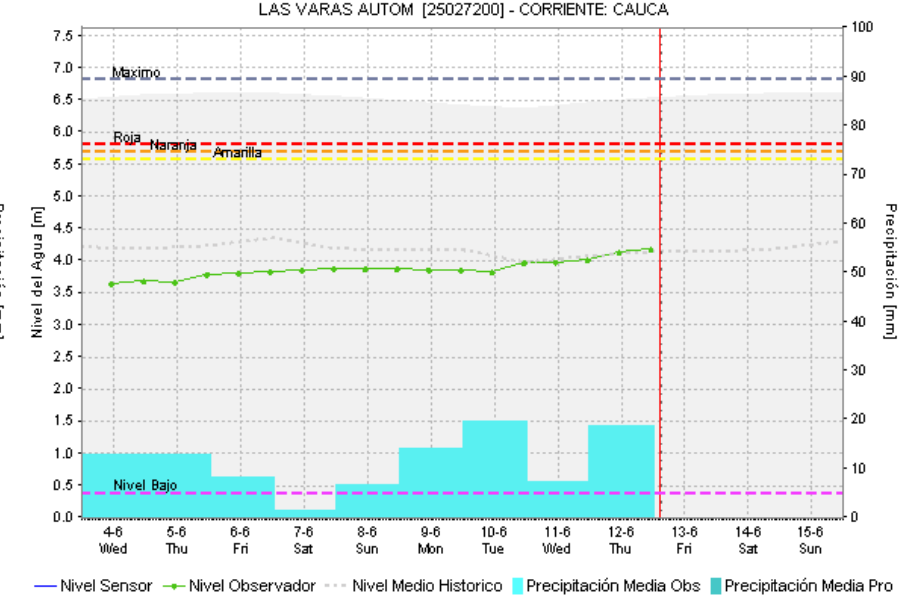
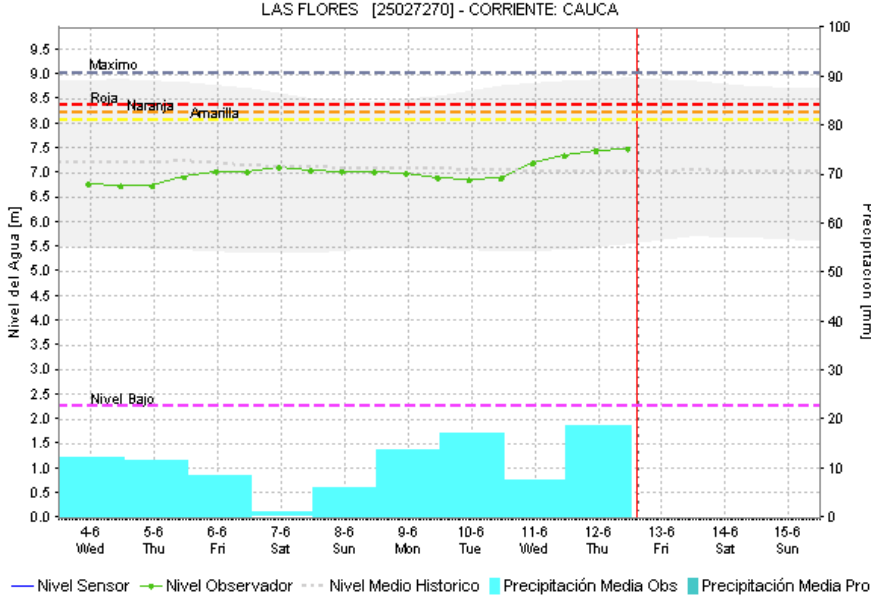
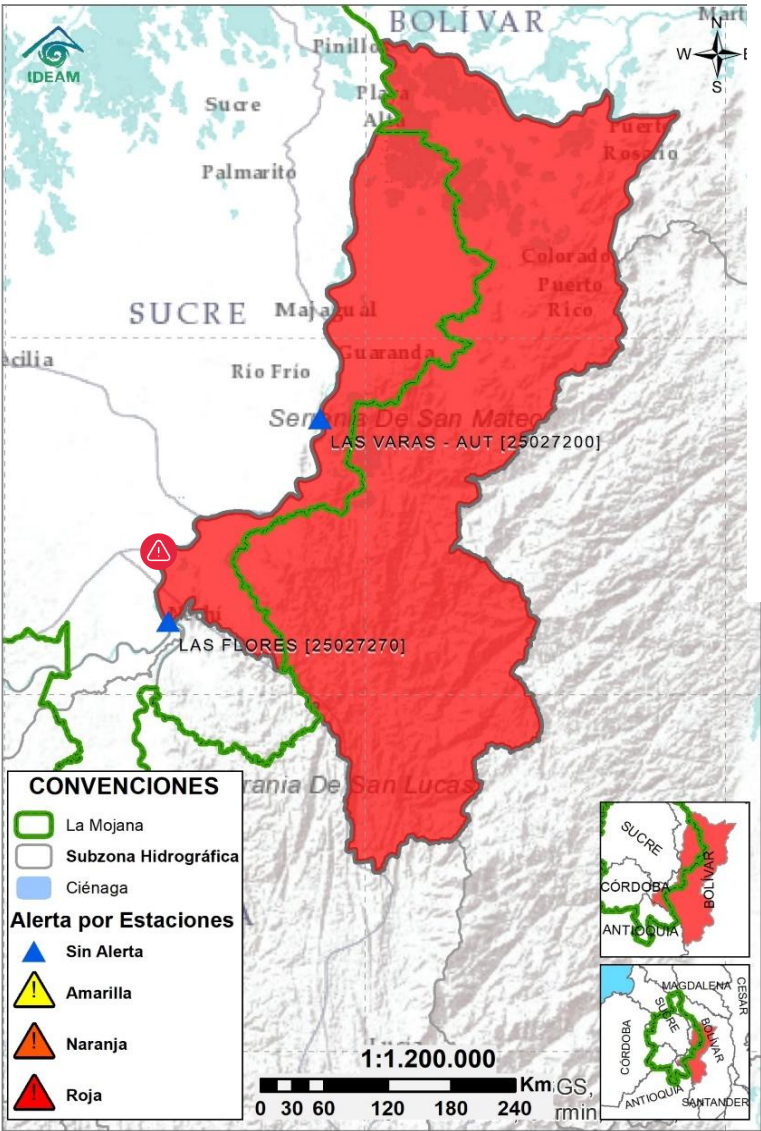
## 2.2.2 SUBZONA HIDROGRÁFICA DEL RÍO SAN JORGE CUENCA BAJA



Subzona hidrográfica	Alerta	Descripción
Cuenca baja del río San Jorge		Altos niveles en los caños y ciénagas asociados al rompimiento en Caregato, además del río San Jorge entre San Benito Abad y Magangué y los Caños Pancegüita y Mojana. Tendencia al ascenso de niveles.
		<b>Alerta Roja Puntual:</b> Reporte de desbordamiento del río San Jorge en Bocas de San Antonio, Magangué. (21/05/2025).

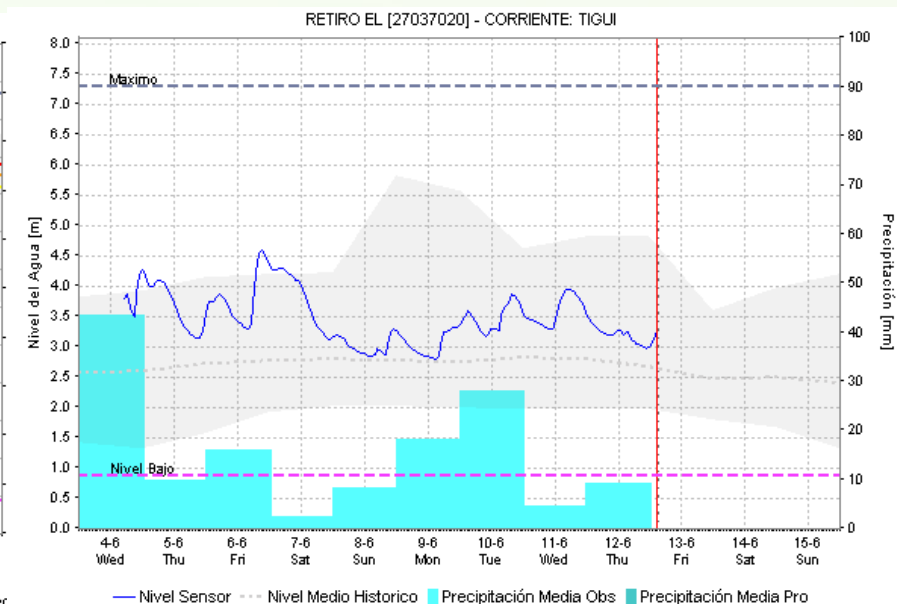
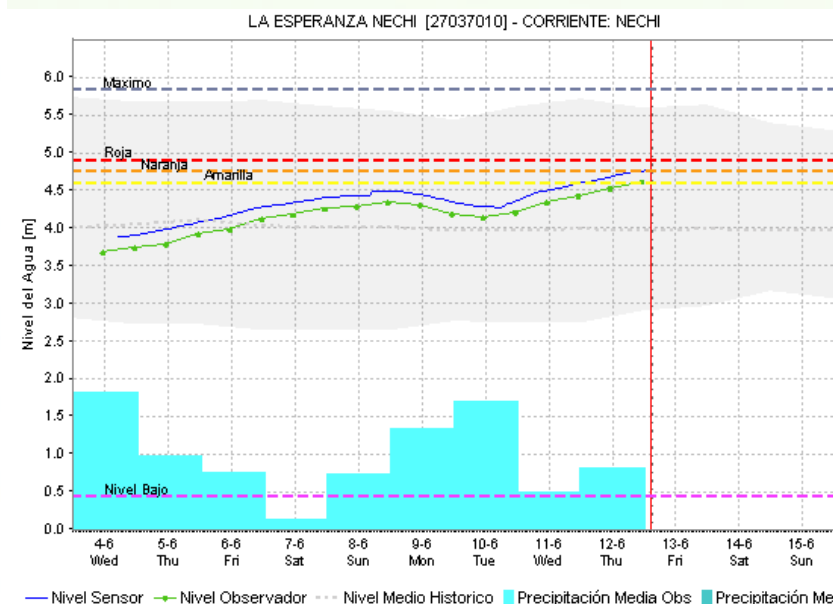
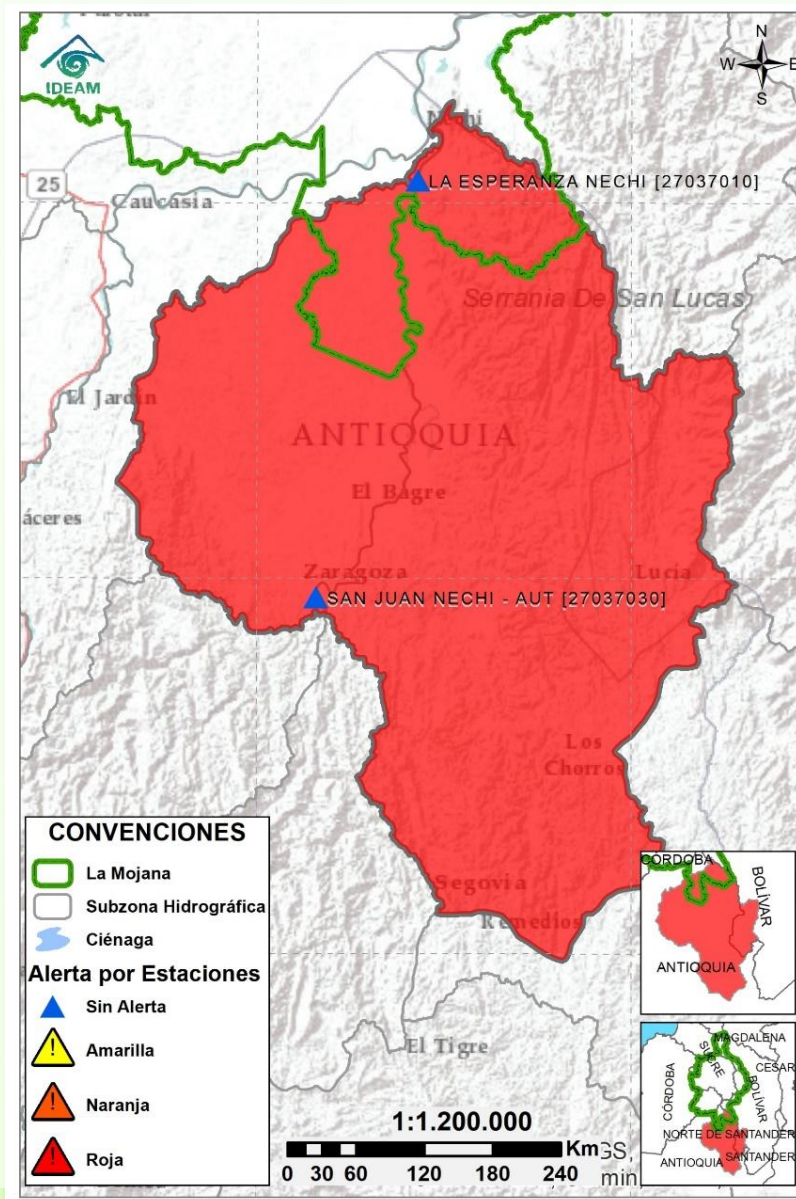


# 2.2.3 DIRECTOS AL BAJO CAUCA - CIÉNAGA LA RAYA ENTRE EL RÍO NECHÍ Y EL BRAZO DE LOBA



Subzona hidrográfica	Alerta	Descripción
Directos al bajo Cauca- Ciénaga La Raya entre el río Nechí y Brazo de Loba		Probabilidad de nuevas crecientes en el río Caribona y sus aportantes. Ascenso de niveles en el río Cauca entre Nechí y Achí. Se prevé estabilización de niveles los próximos días.
		Alerta puntual en el sector Caregato (San Jacinto del Cauca, Bolívar), por ingreso del río Cauca hacia el Bajo San Jorge.(06/05/2024). Reporte de inundación por desborde del rio Caribona en los sectores de Regencia y Pueblo Nuevo (11/06/2025).

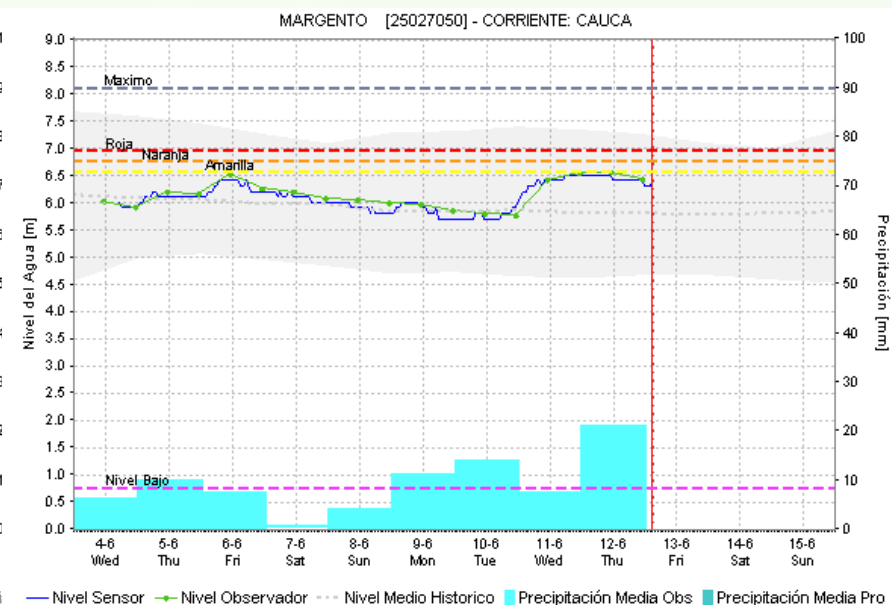
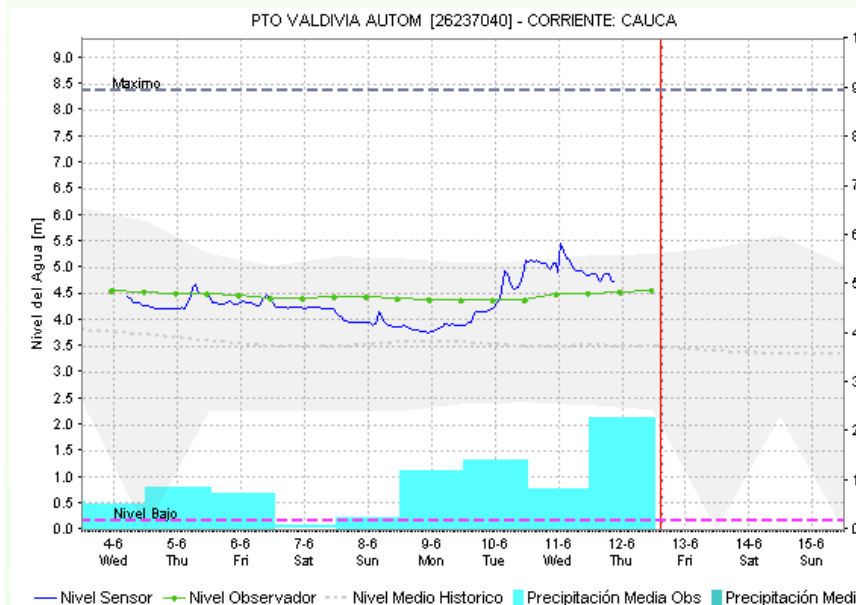
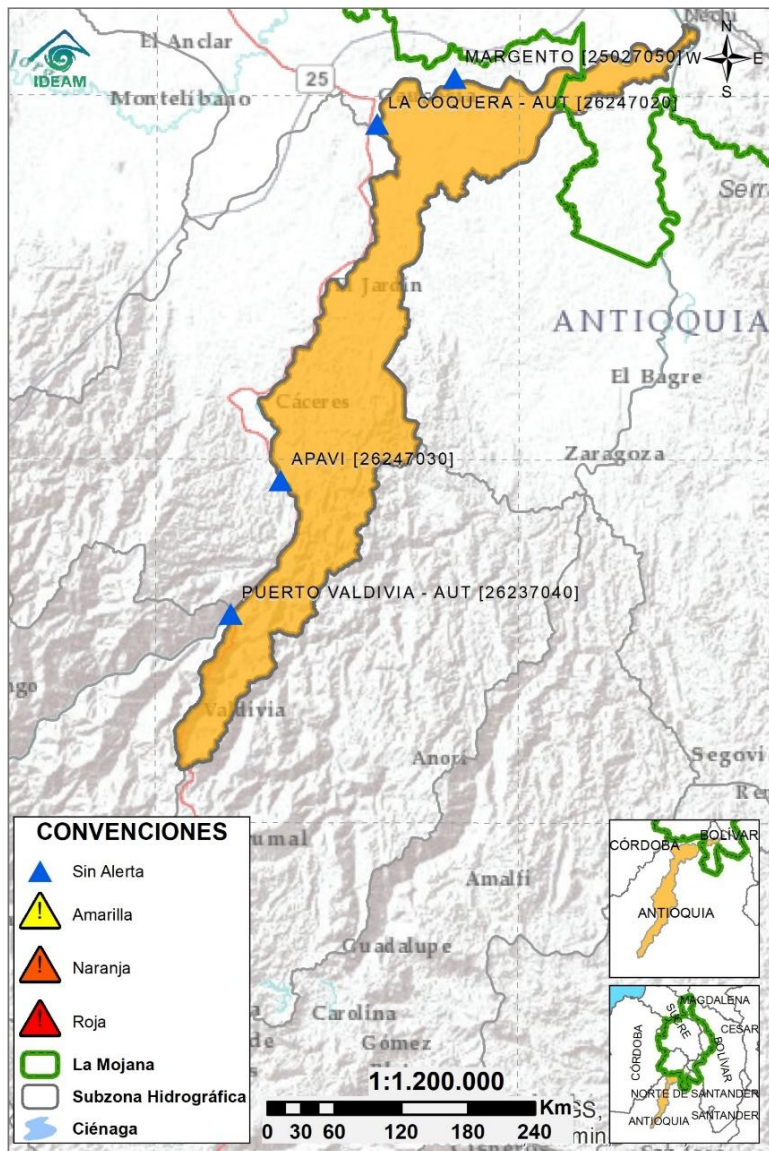
## 2.2.4 SUBZONA HIDROGRÁFICA DEL RÍO NECHÍ CUENCA BAJA



Subzona hidrográfica	Alerta	Descripción
Cuenca baja del río Nechí		Estabilización de niveles en los ríos Nechí y Tigui, altos niveles en el río Nechí a la altura de Nechí, probabilidad de nuevos ascensos el fin de semana.
		Reporte de inundaciones en el tramo Zaragoza - Cuturu por el desbordamiento del río Nechí.

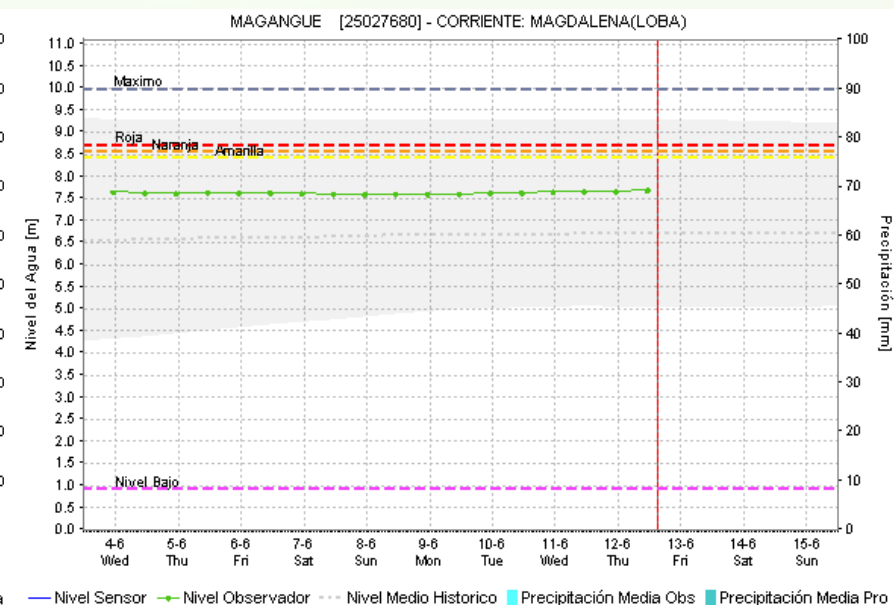
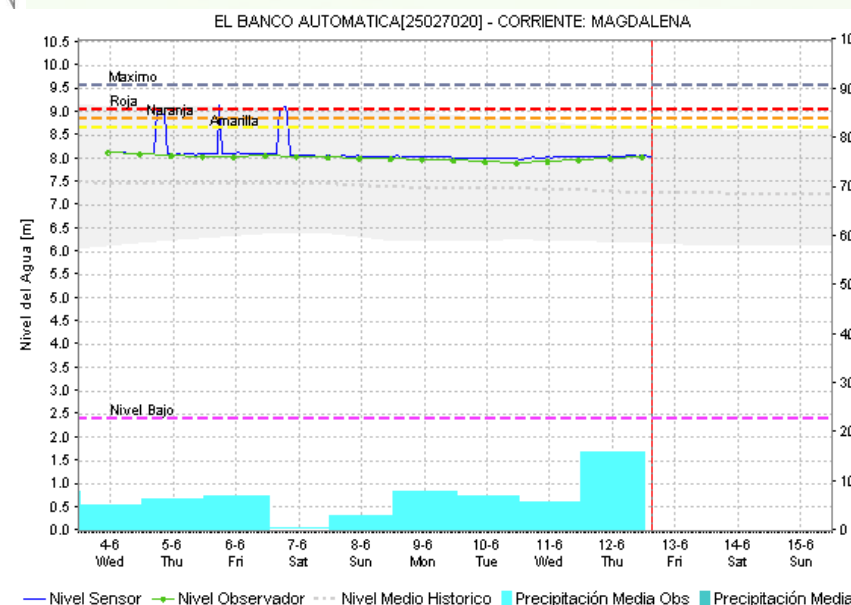
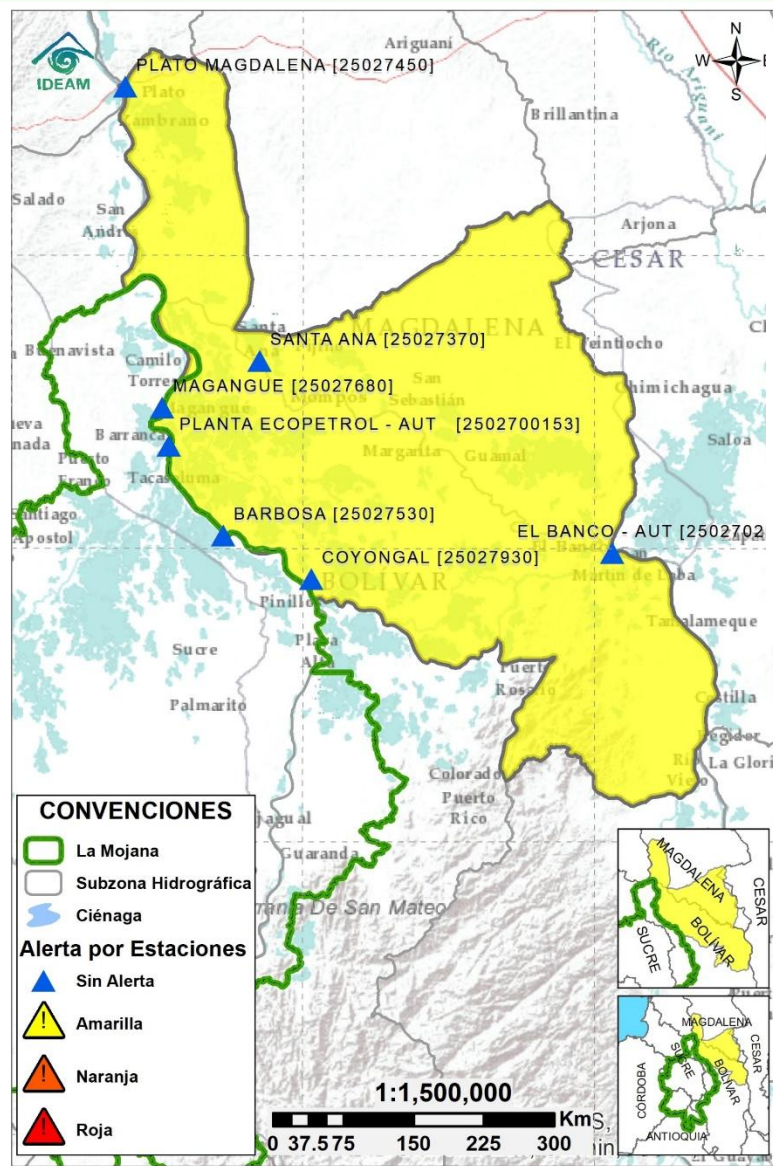


## 2.2.5 DIRECTOS AL CAUCA ENTRE PTO. VALDIVIA Y RÍO NECHÍ



Subzona hidrográfica	Alerta	Descripción
Directos al Cauca entre Puerto Valdivia y río Nechí	⚠	Estabilización de niveles en el río Cauca, probabilidad de ascensos al final de la jornada y estabilización el fin de semana.

## 2.2.6 DIRECTOS AL BAJO MAGDALENA ENTRE EL BANCO Y EL PLATO



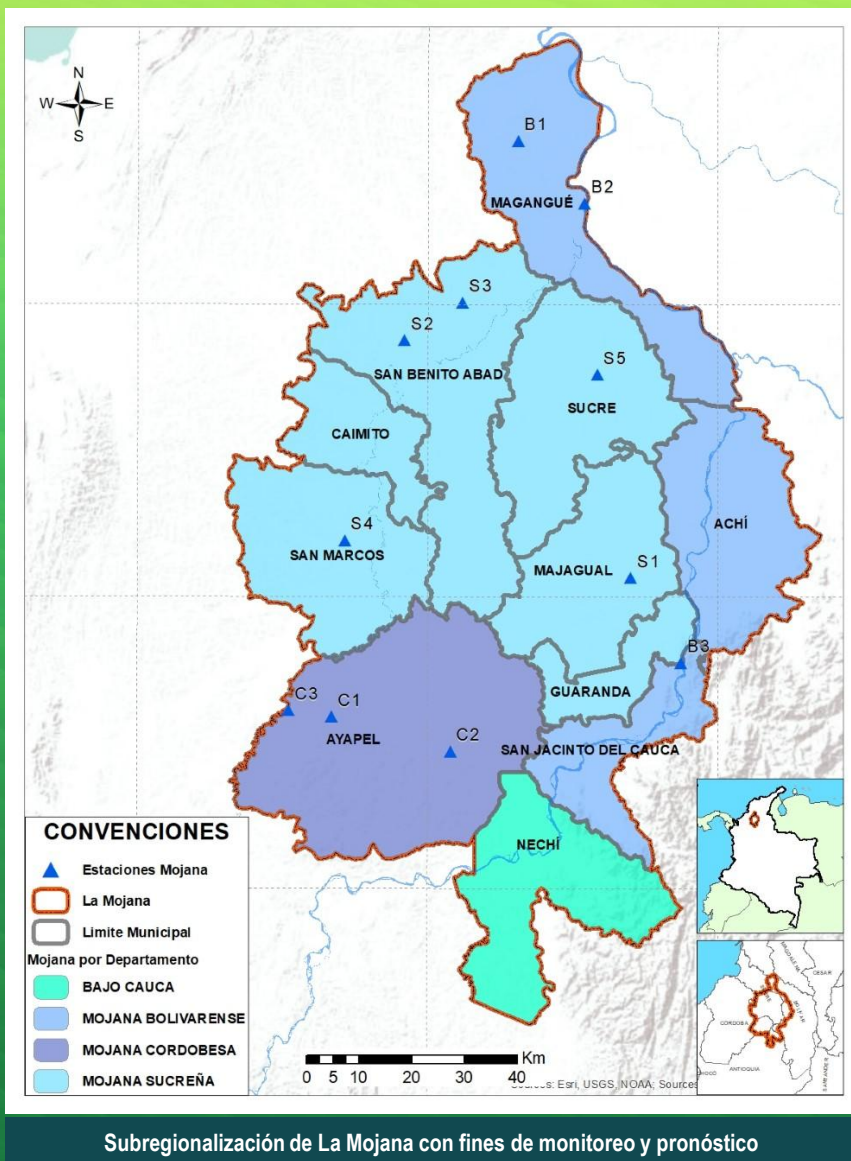
Subzona hidrográfica	Alerta	Descripción
Directos Bajo Magdalena entre el Banco y el Plato	Sin alerta	Niveles estables en el río Magdalena entre El Banco y Plato, incluyendo los brazos de Loba y Mompós. Probabilidad de ascensos el fin de semana.
		<b>Alerta Roja Puntual:</b> Reporte de rompimiento en zona rural de Hatillo de Loba, Bolívar. Boquete o chorro entre los municipios de San Fernando y Margarita, Bolívar, que afecta a las comunidades perteneciente al municipio de Hatillo de Loba, como son: Pueblo Nuevo, Las Brisas, Las Palmas, Las Cajitas, El Violo y El Pozón.



## Estaciones Meteorológicas Automáticas y Convencionales en la región de La Mojana

Leyenda	Estación	Municipio	Departamento	Tipo	Código
B1	Aeropuerto Baracoa	Magangué	Bolívar	Convencional	25025100
B2	Planta Ecopetrol	Magangué	Bolívar	Automática	250270153
B3	Las Varas	San Jacinto del Cauca	Bolívar	Convencional	25027200
C1	Ayapel	Ayapel	Córdoba	Convencional	25025030
C2	Caño Barro	Ayapel	Córdoba	Automática	13027040
C3	Marralú	Ayapel	Córdoba	Automática	25027770
S1	Majagual	Majagual	Sucre	Convencional	25020340
S2	San Benito Abad	San Benito Abad	Sucre	Convencional	25025180
S3	Santiago Apóstol	San Benito Abad	Sucre	Convencional	25020760
S4	San Marcos	San Marcos	Sucre	Automática	25025340
S5	San Luis	Sucre	Sucre	Convencional	25021370

## Horarios de monitoreo y pronóstico de las condiciones meteorológicas



## EQUIPO DE TRABAJO CENTRO REGIONAL DE PRONÓSTICO Y ALERTAS TEMPRANAS DE LA MOJANA

### IDEAM

[www.ideam.gov.co/](http://www.ideam.gov.co/)

Correo electrónico: [servicio@ideam.gov.co](mailto:servicio@ideam.gov.co),

Teléfono: 307 5625 ext. 1334 - 1336.

### CORPOMOJANA

<http://www.corpomojana.gov.co/>

Correo electrónico:

[corpomojana@corpomojana.gov.co](mailto:corpomojana@corpomojana.gov.co)

Teléfono: (+575) 295 5347

### MINISTERIO DE AMBIENTE Y DESARROLLO SOSTENIBLE

[Ministerio de Ambiente y Desarrollo Sostenible](http://Ministerio de Ambiente y Desarrollo Sostenible)  
([minambiente.gov.co](http://minambiente.gov.co))

### PNUD

[El PNUD en Colombia \(undp.org\)](http://El PNUD en Colombia (undp.org))

### FONDO ADAPTACIÓN

[Fondo Adaptación - fondo adaptación](http://Fondo Adaptación - fondo adaptación)